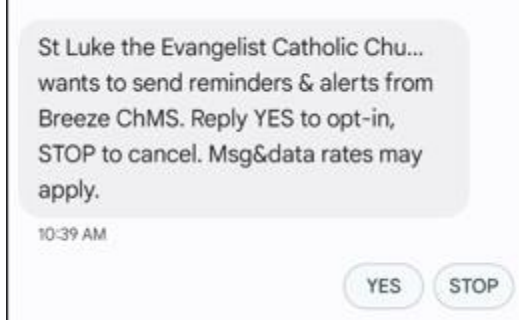


Breeze SMS Consent

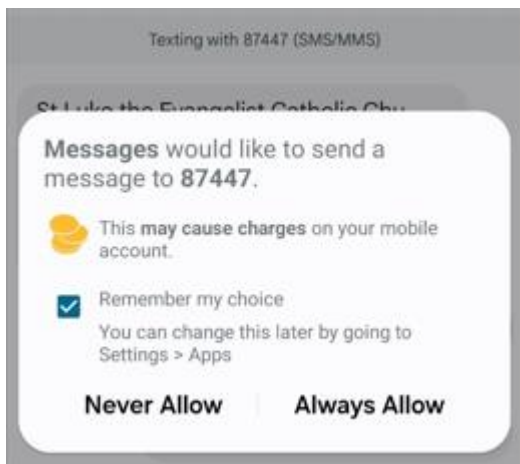
Breeze, the church management system that we use to text message our parishioners are having to work under new compliance requirements. Effective October 23, 2024 all US based customers must comply with the new regulations. These updates only effect US based organizations, are non-negotiable and enforce the use of a double opt-in process to confirm consent for SMS (text) notifications.

How Can I Make My Preference Known?

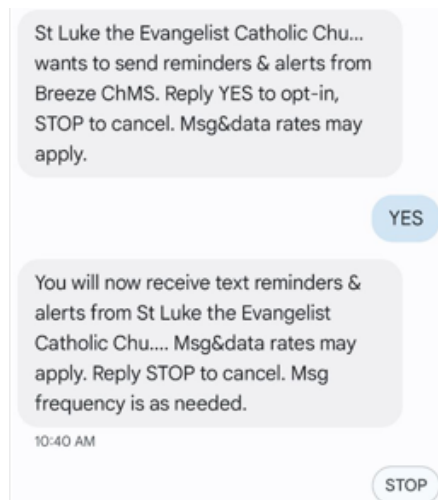
- When you receive a text message from St. Luke, it will look similar to the screen pictured below.



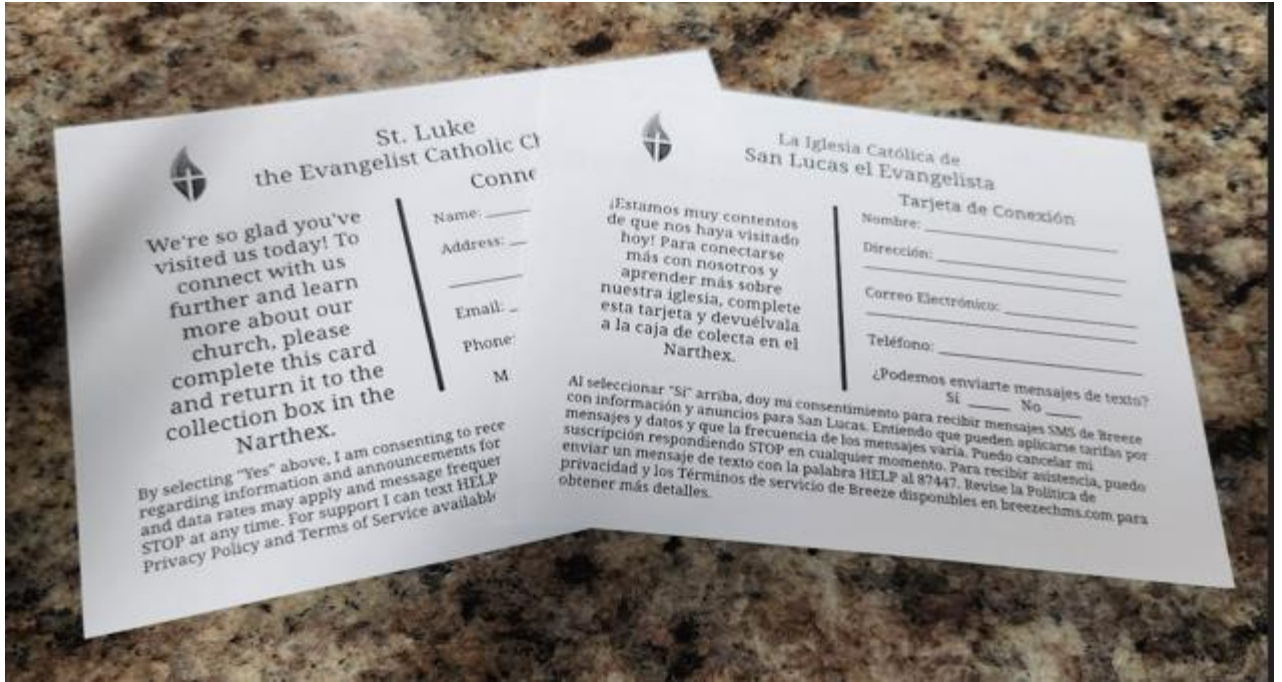
If you select Yes, a pop-up window will appear. Please check off “Remember my choice” and “Always Allow”.



You will receive a message letting you know that you have enrolled successfully and can now receive text messages from St. Luke!



- Submit a paper Connection Card.
 - Fill out a Connection Card and drop in the Collection unit in the Narthex or drop off at either of the offices.



- Fill out the Connection Card [online](#).

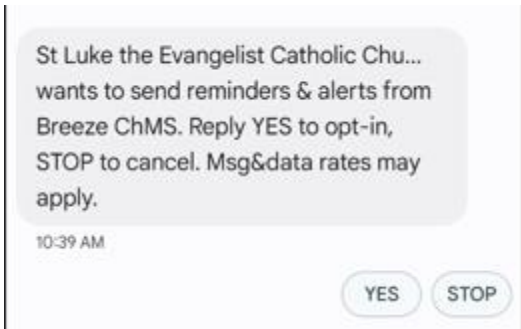
Thank you for helping us get in compliance. If you need assistance enrolling, any of our staff members will be able to assist you.

Breeze SMS Consent

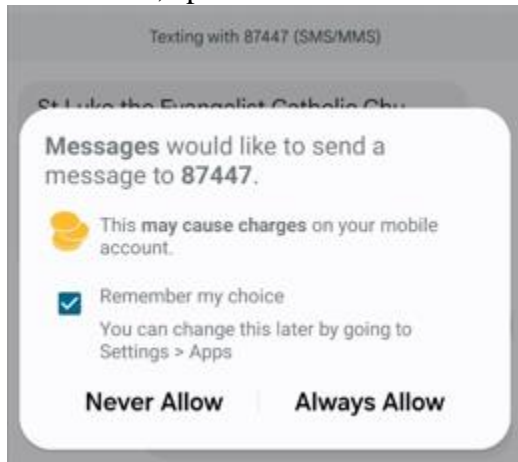
Breeze, el sistema de administración de la iglesia que usamos para enviar mensajes de texto Nuestros feligreses está teniendo que trabajar bajo nuevos requisitos de cumplimiento. A partir del 23 de octubre de 2024, todos los clientes con sede en Estados Unidos deben cumplir con las nuevas regulaciones. Estas actualizaciones solo afectan a organizaciones con sede en Estados Unidos, no son negociables y obligan al uso de un proceso de doble aceptación para confirmar el consentimiento para notificaciones por SMS (texto).

¿Cómo puedo dar a conocer mi preferencia?

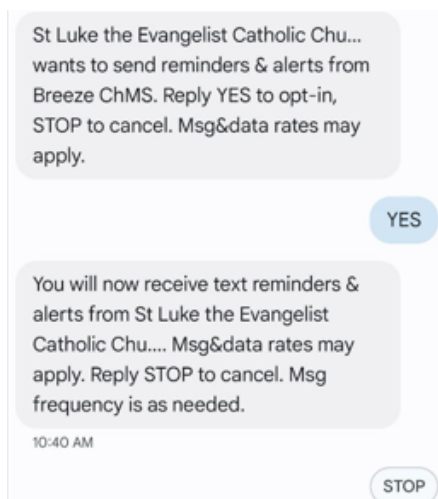
- Cuando reciba un mensaje de texto de San Lucas, se verá similar a la pantalla que se muestra continuación.



Si selecciona Sí, aparecerá una ventana emergente. Marque "Recordar mi elección" y "Permitir siempre".

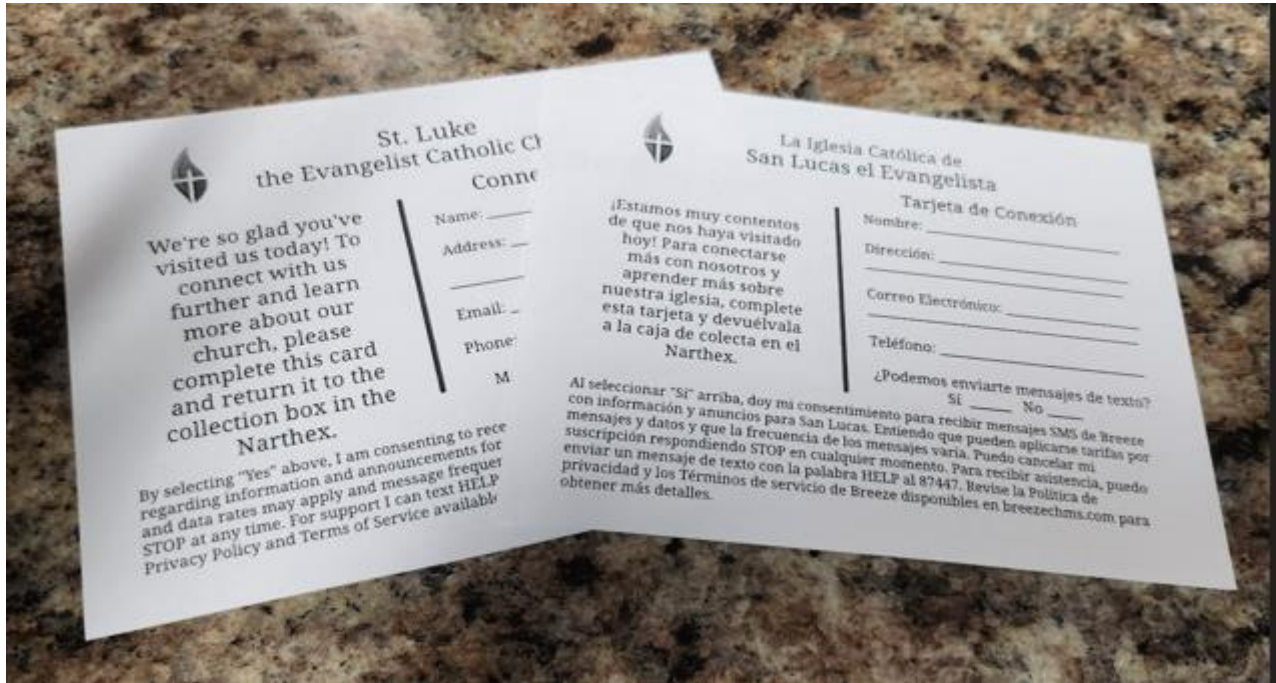


¡Recibirá un mensaje informándole que se ha inscrito con éxito y ahora puede recibir mensajes de texto de St. Luke!



- Presentar una tarjeta de conexión en papel.

Llene una tarjeta de conexión y colóquela en la unidad de recolección en el nártex o déjela en cualquiera de las oficinas.



- Rellene la tarjeta de conexión [por linea](#).

Gracias por ayudarnos a cumplir con la normativa. Si necesita ayuda para inscribirse, cualquiera de los miembros de nuestro personal podrá ayudarle.